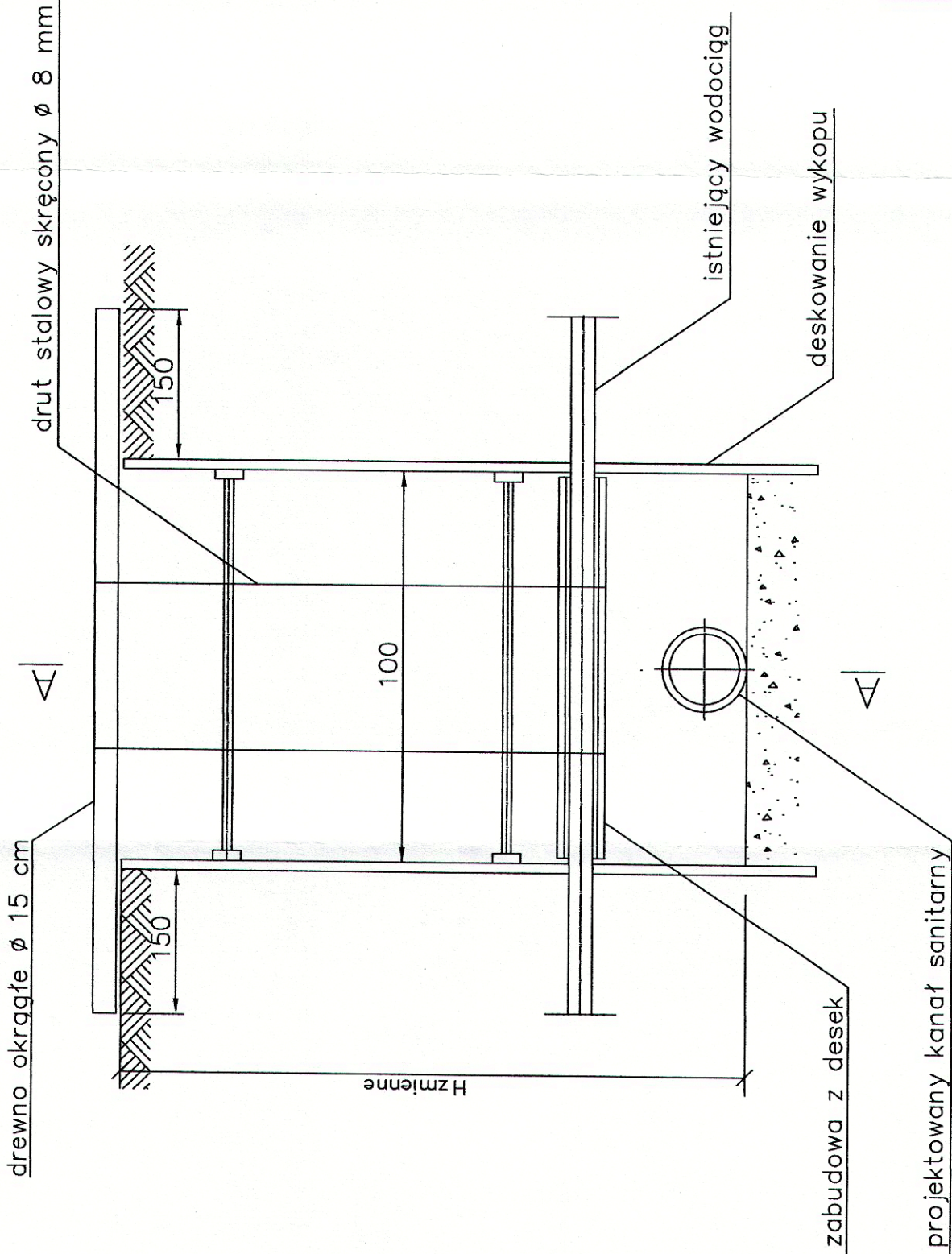
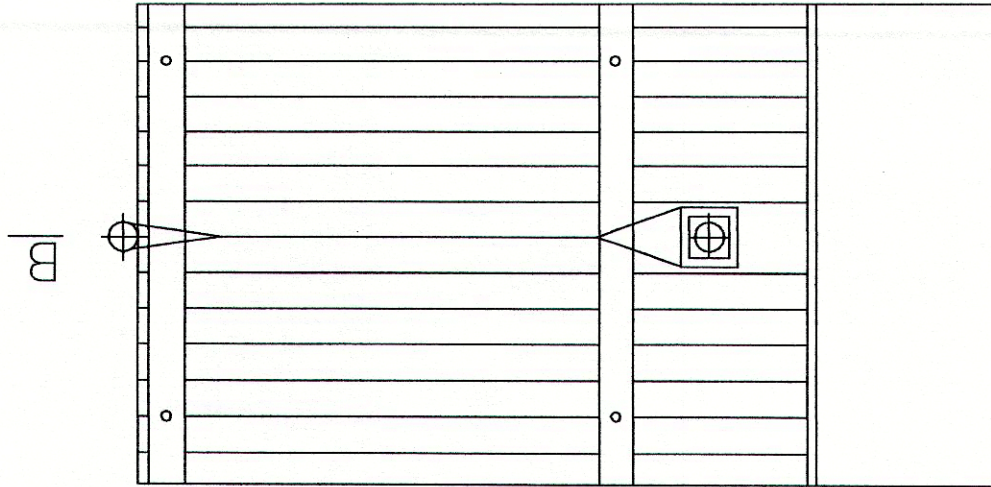




PODWIESZENIE WODOCIĄGU NA OKRES ROBÓT

PRZEKRÓJ B-B



PRZEKRÓJ A-A



ZESPÓŁ PROJEKTOWY	IMIĘ I NAZWISKO	NR UPRAWNIEN	DATA	PODPIS
PROJEKTANT	mgr inż. Katarzyna Gumola	SLK/0392/PWOS/04	maj 2013	
PROJEKTOWAŁ				
OPRACOWAŁ	Bożena Tomeczuk	-	maj 2013	
SPRAWDZIŁ	mgr inż. Iwona Wadowska	SLK/2801/POOS/09	maj 2013	
LIDER		PARTNER		
<div><div><div><div>SYNKRET S.A.</div><div>ul. Szyby Rycerskie 22k</div><div>41 - 909 Bytom</div><div>tel.: 32 388 61 40</div><div>fax: 32 388 61 31</div></div></div><div><div><div><div>FIRMA INŻYNIERSKA</div><div>ALL-PRO Spółka z o.o.</div><div>ul. Komorowicka 72</div><div>43 - 300 Bielsko - Biała</div><div>tel/fax: 33 812 27 47</div></div></div></div></div>				
ZAMAWIAJĄCY	ZAKŁAD GOSPODARSTWA WODNO-KANALIZACYJNEJ W TOMASZOWIE MAZOWIECKIM SP.ÓŁKA Z O.O. ul. Kępy 19, 97-200 Tomaszów Mazowiecki			
INWESTYCJA	Projektowanie i budowa kanalizacji sanitarnej dla zadania 7" objętego Projektem pt. „Modernizacja oczyszczalni ścieków i skanalizowanie części aglomeracji Tomaszowa Mazowieckiego” współfinansowanego ze środków Unii Europejskiej - Program Operacyjny Infrastruktura i Środowisko 2007-2013 pod numerem CCT007TPL16IPO002.			
OBIEKT	Budowa sieci kanalizacji sanitarnej dla części III rejon ulic: Michałowska, Cłowa, Myśliwska, części Hubala, Aliny, Andrzeja, Białobrzęska			
STADIUM	ETAP III - PROJEKT WYKONAWCZY			
NAZWA RYSUNKU	PODWIESZENIE WODOCIĄGU NA OKRES ROBÓT			NR RYSUNKU
				SKALA RYSUNKU
				7.2
				-